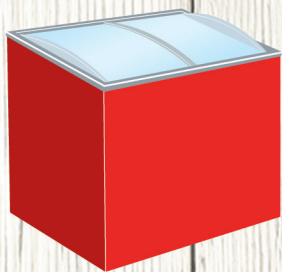




# OLA'S tips&tricks bij stroom- afschakeling

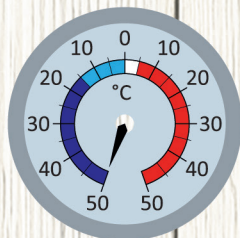


1



Zorg ervoor dat al het ijs zich onder de rode "load line" bevindt.

2



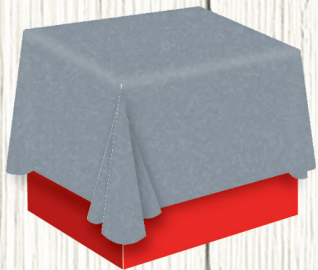
Zorg ervoor dat je de dag voordat de stroom eraf gaat, de vriezer op maximaal vriezen zet. **Let op:** achteraf de oude waarde terugzetten.

3



Als de vriezer niet helemaal gevuld is, plaats dan extra eutectiplaten / vrieselementen / coldpacks, deze helpen de opwarming v/d vriezer te vertragen.

4



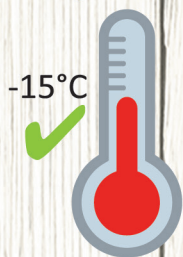
Leg meteen nadat de stroom is afgeschakeld een dik deken over de glasdeksels. Dit helpt de opwarming vertragen.

5



Hou de vriezers tijdens de stroomafschakeling gesloten. Bij iedere opening verliest de vriezer namelijk weer wat koude.

6



Na aanschakeling van de stroom, meet dan bij een paar ijsjes de temperatuur. Is dit warmer dan -15°C, dan moet het ijs worden vernietigd.